

DIRECTION RÉGIONALE ET DÉPARTEMENTALE DE LA JEUNESSE,
DES SPORTS ET DE LA COHÉSION SOCIALE DE NORMANDIE

DRDJSCS

DIRECTION RÉGIONALE DE L'ALIMENTATION, DE
L'AGRICULTURE ET DE LA FORÊT DE NORMANDIE

DRAAF

L'AIDE ALIMENTAIRE EN NORMANDIE

Au regard des structures habilitées
au niveau régional

Données chiffrées 2015

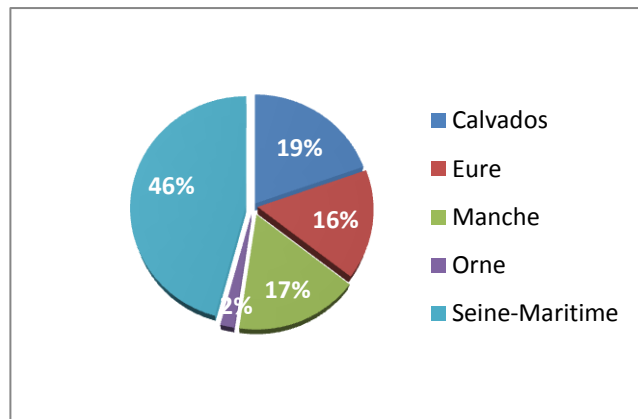
2015



2,9% de la population Normande a bénéficié de l'aide alimentaire distribuée par les associations habilités au niveau régional

107 associations d'aide alimentaire habilitées de 2014 à 2015 par le(a) Préfet(e) de région

- 21 structures dans le Calvados
- 17 structures dans l'Eure
- 18 structures dans la Manche
- 2 structures dans l'Orne
- 49 structures en Seine-Maritime



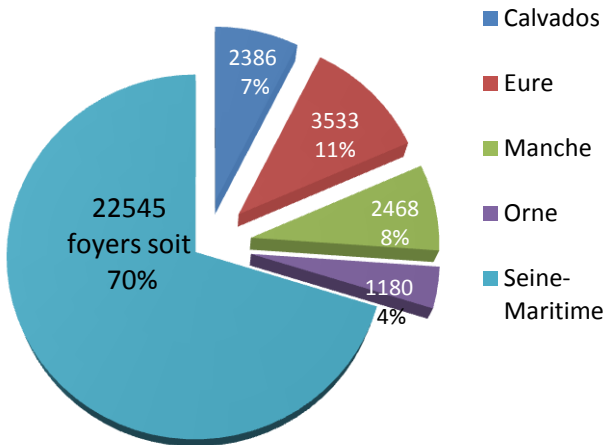
32 112 foyers normands ont bénéficié de l'aide alimentaire des associations habilitées au niveau régional avec près de 70% d'entre eux résidant dans le département de la Seine Maritime.

Plus de **96 157** personnes en région ont bénéficié de denrées alimentaires distribuées par les associations habilitées par le(a) Préfet(e) de région.

Répartition de l'aide alimentaire par foyer et personnes inscrites

Source : DGCS / DRJSCS / DRAAF, enquête auprès des structures d'aide alimentaire habilitées régionalement en 2015

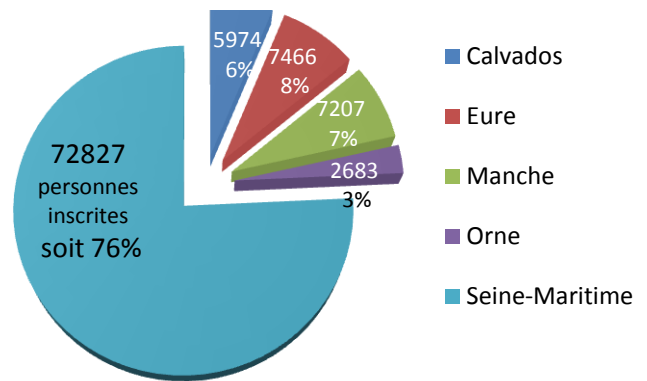
Répartition territoriale des foyers bénéficiaires de l'aide alimentaire en Normandie



TOTAL NORMANDIE : 32 112 foyers

Nombre de foyers bénéficiaires du département
Part des foyers bénéficiaires du département

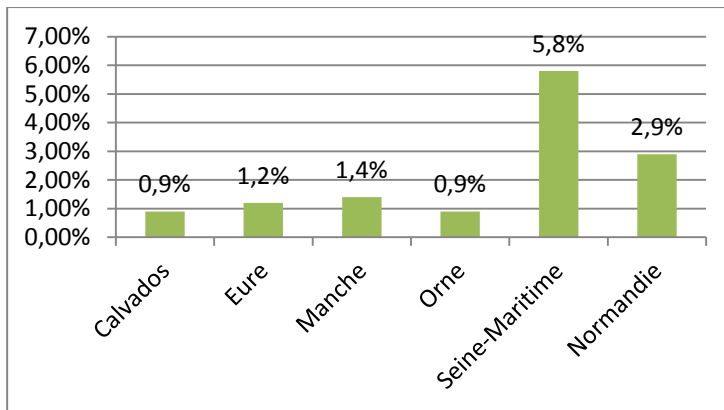
Répartition territoriale des personnes inscrites dans les foyers bénéficiaires de l'aide alimentaire en Basse-Normandie



TOTAL NORMANDIE : 96 157 personnes

Nombre de personnes bénéficiaires du département
Part de la population bénéficiaire du département

Proportion de la population bénéficiaire de l'aide alimentaire des associations habilitées au niveau régional en 2015



Source : DGCS / DRJSCS / DRAAF, enquête auprès des structures d'aide alimentaire habilitées régionalement en 2015



Quantité de denrées distribuées

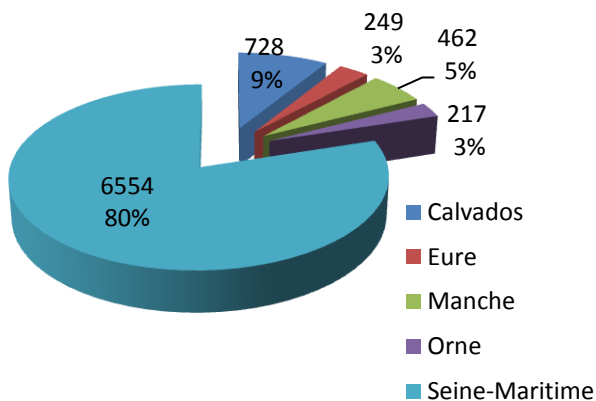
Au total, les associations habilitées régionalement au titre de la campagne 2015 ont distribué un peu plus de **8210** tonnes de denrées alimentaires sur tout le territoire normand, représentant en moyenne **256 kg** par foyer bénéficiaire sur l'année 2015 soit environ **85 kg** par personne dans l'année.



	14	27	50	61	76	région
Quantité moyenne de denrées par distribution (en kg)	3,9	1,0	4,2	4,2	2,9	2,9
Quantité moyenne de denrées distribuées par personne dans les foyers bénéficiaires (en kg/personne sur l'année)	122	33	64	81	90	85

Source : DGCS / DRISCS / DRAAF, enquête auprès des structures d'aide alimentaire habilitées régionalement en 2015

Répartition territoriale des denrées alimentaires en fonction de la localisation des structures habilitées au titre de l'aide alimentaire en Normandie en 2015



Quantité de denrées distribuées en moyenne par semaine (en kg / personne) en région

